

279

INSTYTUT SZTUKI P A N R O K 1962 NR 2

polska sztuka ludowa

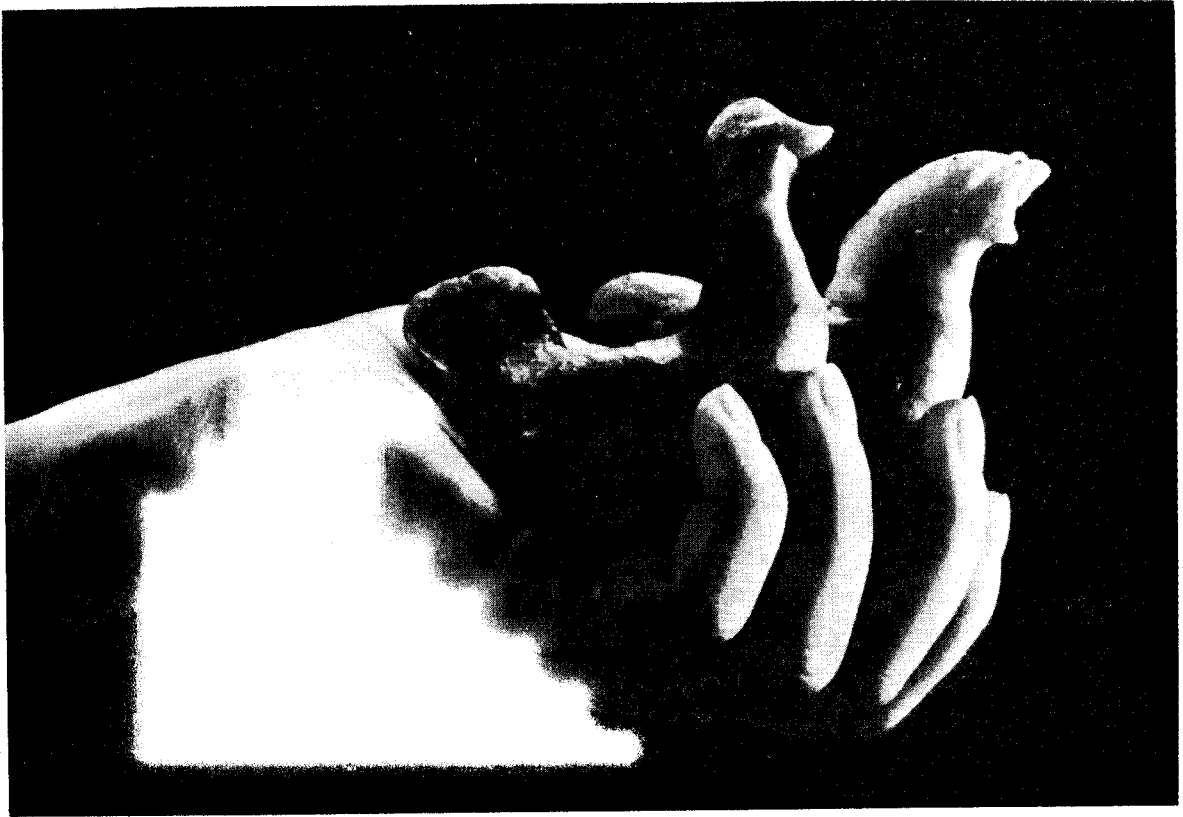
TREŚĆ

Mieczysław Woźnowski	Zdobione formy i matryce do masła	67
Krystyna Marczakowa	Kamieniarstwo ludowe u Lemków (Ze studiów nad ludową rzeźbą kamienną na Lemkowszczyźnie, cz. I)	84
Jacek Olędzki	Symboliczne ofiary woskowe ze wsi Kadzidło	92
Krystyna Kaczko	Wincenty Szyma — rzeźbiarz ludowy z Rachowic	97
Marian Przedpełski	Współcześni rzeźbiarze ludowi powiatu sierpeckiego	101
Z ARCHIWUM HISTORYCZNEGO		
Zbigniew Jasiewicz	„Boże Męki” w I połowie XVIII wieku na terenie powiatu konińskiego w świetle ksiąg grodzkich	105
SPRAWOZDANIA		
Krystyna Marczakowa	Wystawa Wielkopolskiej Sztuki Ludowej w Lublinie	110
Ewa Fryś-Pietraszkowa	Konkurs i wystawa garncarstwa ludowego województwa krakowskiego	118
KRONIKA		124
SUMMARY OF ARTICLES		126
PE3IOME		127

Na okładce: Ludowe instrumenty muzyczne ze zbiorów Instytutu Sztuki PAN: a, c, d — wiosenne piszczałki kręczone z kory, Wielkopolska, b — piszczałka rumuńska „fluer”. Fot. Krystyna Zakrzewska. Na stronie tytułowej: Wota ofiarne trzymane w ręku podczas modlitwy prośbalnej w Kadzidle, pow. Ostrołęka. Fot. Jacek Olędzki.



NR 1110
0214



polska sztuka ludowa

KWARTALNIK INSTYTUTU SZTUKI PAN ROK XVI 1962 NR 2

KOMITET REDAKCYJNY

Mgr Aleksander Jackowski,
dr Kazimierz Pietkiewicz,
prof. dr Ksawery Piwocki,
prof. dr Roman Reinfuss,
prof. dr Tadeusz Seweryn.

ZESPÓŁ REDAKCYJNY

Redaktor naczelny: mgr
Aleksander Jackowski, za-
stępca redaktora naczelnego:
prof. dr Roman Reinfuss,
sekretarz redakcji
i redaktor działu: mgr
Jadwiga Jarnuszkiewicz,
redaktor działu: mgr Anna
Kunczyńska, redaktor tech-
niczny: Maria Klukowska,
okładka i układ graficzny:
Józef Wilkoń. Tłumacze:
Doris Ronowicz (ang.), Ra-
dosław Szczkus (ros.).

Red.: Instytut Sztuki PAN,
Warszawa, ul. Długa 26.

Wyd. i administr.: P.P.
Wydawnictwa Artystyczne
i Filmowe, Warszawa,
Krak. Przedmieście 21/23.