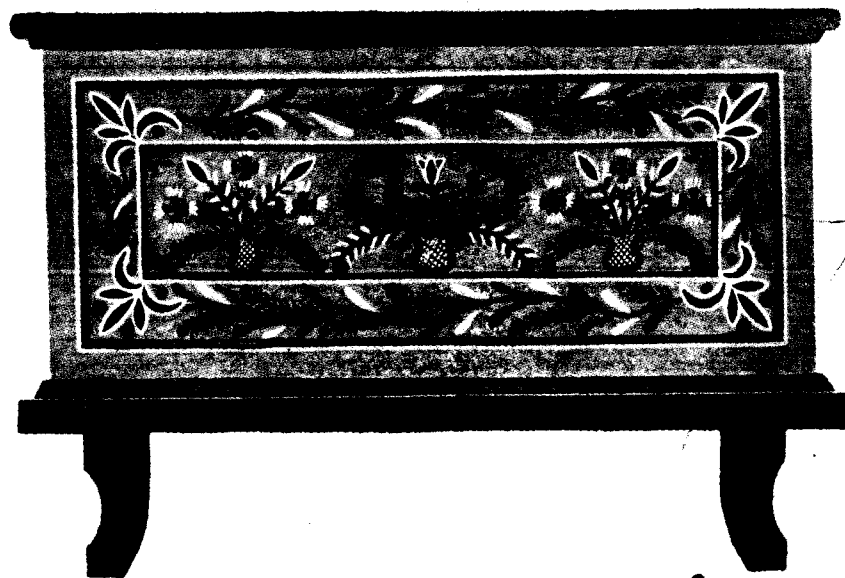


# POLSKA SZTUKA LUDOWA



ROK II S T Y C Z E Ń 1948 Nr 1

REDAGUJE ZESPÓŁ KIEROWNIKÓW SEKCJI  
PAŃSTWOWEGO INSTYTUTU BADANIA SZTU-  
KI LUDOWEJ \* REDAKTOR NACZELNY JO-  
ZEF GRABOWSKI \* WYDAWCA PAŃSTWO-  
WY INSTYTUT BADANIA SZTUKI LUDOWEJ \*  
KIEROWNICZKA SEKCJI WYDAWNICZEJ BAR-  
BARA SUCHODOLSKA \* OKŁADKA I UKŁAD  
GRAFICZNY CZESŁAW WIELHORSKI \* KLI-  
SZE: BIURO INFORMACJI GOSPODARCZEJ  
W WARSZAWIE I PAŃSTWOWE WARSZAW-  
SKIE ZAKŁADY GRAFICZNE \* TŁOCZONO  
W DRUKARNI MINISTERSTWA SPRAWIEDLI-  
WOŚCI W WARSZAWIE POD KIERUNKIEM  
TADEUSZA GALEWSKIEGO \* REDAKCJA I AD-  
MINISTRACJA: MINISTERSTWO KULTURY  
I SZTUKI, PAŃSTWOWY INSTYTUT BADANIA  
SZTUKI LUDOWEJ, W-WA, RAKOWIECKA 4 A



nr. iuw. 056

ZAKŁAD ETNOGRAFII POLSKIEJ  
U. W.

# POLSKA SZTUKA LUDOWA

MIESIĘCZNIK ORGAN PAŃSTWOWEGO INSTYTUTU BADAŃ SZTUKI LUDOWEJ

**L'ART POPULAIRE POLONAIS**

REVUE MENSUELLE

**POLISH PEASANT ART**

MONTHLY REVUE

T R E Ś Ć

ARTYKUŁY TEORETYCZNE

JÓZEF GRABOWSKI—Zagadnienie stylu ludowego.  
ADOLF CHYBIŃSKI—O potrzebach polskiej etno-  
grafii muzycznej. II. Zagadnienia po-kolbergowskie.  
TADEUSZ ZYGLER—Polskie tańce ludowe i ich  
badanie.

O P R A C O W A N I A

GERARD CIOŁEK—Dach w polskim budownictwie  
wiejskim. ROMAN REINFUSS—Malowane mora-  
wickie skrzynie krakowskie. JADWIGA PIETRU-  
SZYŃSKA-SOBIESKA—Wielkopolskie siesieńki.

D Z I A Ł I N F O R M A C Y J N Y

KAZIMIERZ FIECHOTKA—Badania budownictwa  
ludowego. MARIAN SOBIESKI—Działalność Za-  
chodniego Archiwum Fonograficznego w Poznaniu.  
MARIA ŻYWIRSKA—Badania nad sztuką ludową  
na Kurpiach w Puszczy Białej.

ROK II

S T Y C Z E Ń 1 9 4 8

Nr 1