



polska sztuka ludowa

ROK • XXVII • 1973 • NR 1

TREŚĆ

Ksawery Piwocki	W dwudziestopięciolecie „Polskiej Sztuki ludowej”	3
Jacek Olędzki	Wota lwowskie	5
Zdzisław Zgieruń	Rola dokumentacji filmowej w realizacji skansenów	30
Richard Jeřábek	Wielkopolska czy Morawy? Z badań nad grafiką ludową	33
Aleksander Jackowski	Przegląd twórczości plastycznej amatorów. cz. I. Województwo lubelskie (dalszy ciąg)	39
	cz. II. Województwo wrocławskie	42
Aleksandra Jacher-Tyszkowa	Nieznany rękopis Szymona Poprzęckiego o warsztacie częstochowskiego malarza ludowego z lat 1880-tych	53
Antoni Kroh	Z życia	55
KRONIKA	:	56
SUMMARY OF ARTICLES	62
PEZIOME	:	63

Na okładce: Fragment wota, (całość na str. 6, il. 1) Wł. klasztor o.o. bernardynów w Leżajsku. Fot.: Jacek Olędzki

Na stronie tytułowej: Wotum z wyobrażeniem konia, pocz. XIX w. srebro, 5,7 × 8 cm. Wł. klasztor o.o. bernardynów w Rzeszowie. Fot.: Jacek Olędzki

TREŚĆ

Błaszczyc Stanisław, Ludowa rzeźba kultowa w Wielkopolsce cz. I. s. 69—82	nr 2
Błaszczyc Stanisław, Ludowa rzeźba kultowa w Wielkopolsce cz. II. s. 131—152	nr 3
Czajkowski Jerzy, Michał Gier, rzeźbiarz ludowy z Rybnej s. 33—46	nr 1
Fryś-Pietraszkowa Ewa, Szopkarze krakowscy a konkursy szopek s. 57—58	nr 1
Jabłońska Teresa, Tradycja gotycka w polskiej rzeźbie ludowej s. 83—96	nr 2
Jackowski Aleksander, Film, czyli opowieść najprawdziwsza s. 11—26	nr 1
Jackowski Aleksander, Przegląd twórczości plastycznej amatorów. cz. I. woj. lubelskie s. 181—183	nr 3
Jakubowska Bogna, Książę z Doliny Lili s. 235—240	nr 4
Jończyk Leon, Edward Sutor — rzeźbiarz świeckiej prawdy s. 101—104	nr 2
Kłobuszowska Bożena, Karol Wójciak-Heródek. Portret ludowego artysty s. 207—214	nr 4
Kotula Franciszek, Kodeks A.D. 1967 Władysława Chajca s. 171—179	nr 3
Kowalski Marek Arpad, Mamert Piórko — rzeźbiarz lubuski s. 97—100	nr 2
Kroh Antoni, Aktualny stan stroju podhalańskiego s. 3—10	nr 1
Kroh Antoni, Stary obrazek na szkle z Podlasia s. 180	nr 3
Kural Bożena, Najstarsze malowane skrzynie podhalańskie s. 47—56	nr 1
Lippóczy Norbert, Wędrowki po Węgrzech w poszukiwaniu ludowych obrazów na szkle	nr 1
Mitarski Jan, Twórczość chorych psychicznie. (Przegląd badań psychiatrycznych) s. 195—806	nr 4
Mroczek Janusz, Heródkowe muzykowanie s. 215—222	nr 4
Piwocki Ksawery, Styl w sztuce także ludowej s. 67—68	nr 2
Poleczkowa Barbara, Strój cieszyński w XIX w. s. 153—170	nr 3
Setkiewicz Jan, Jan Pakosz — rzeźbiarz ludowy z Jeziorzan s. 105—109	nr 2
Średniawa Helena, Radzik Eugeniusz, Edward Sutor — rzeźbiarz z Nowego Targu s. 241—246	nr 4
Walicka Jolanta, Bronisław Surowiak s. 223—234	nr 4

RECENZJE Z PUBLIKACJI

Fryś-Pietraszkowa Ewa, Olga A. Ganckaja, Narodnoje Iskustwo Polski s. 184—185	nr 3
Jackowski Aleksander, Jacek Olędzki, Kultura artystyczna ludności kurpiowskiej s. 110—112	nr 2

MATERIAŁY DO SZTUKI LUDOWEJ

Brykowski Ryszard, Sukienka-votum metalowe z Parczewa s. 59—60	nr 1
Kurkiewicz Jan, Ludowi rzeźbiarze beskidzcy s. 113—121	nr 2
Mazurek Mikołaj, Życiorys własny s. 122	nr 2

Z ŻYCIA

Wybór i opracowanie A. Kroh s. 186—187	nr 3
--	------

WSPOMNIENIA POŚMIERTNE

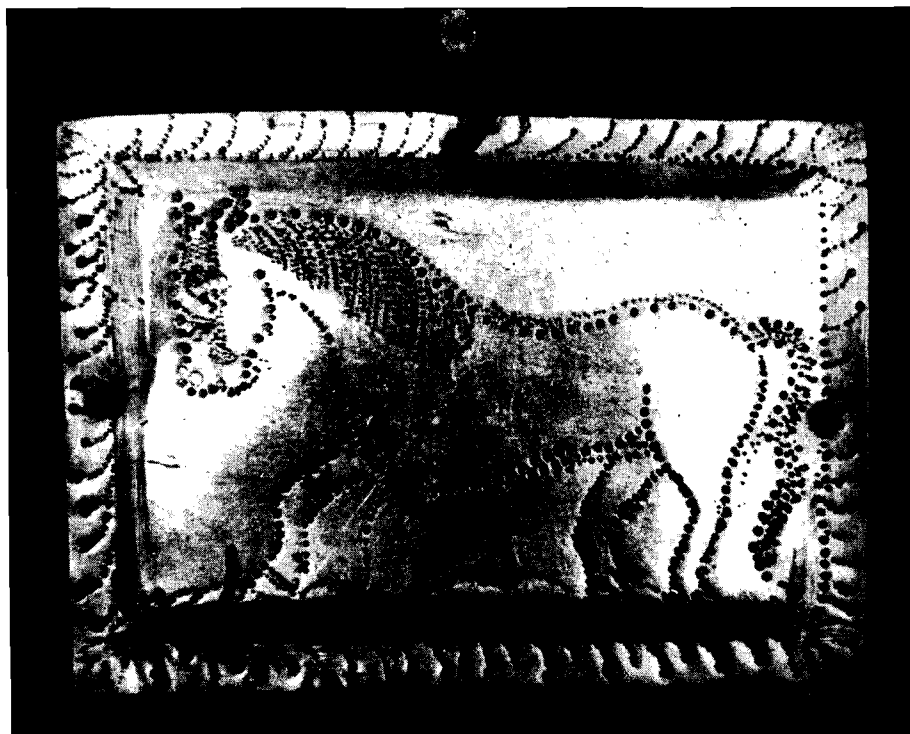
Od Redakcji, Zygmunt Skrętowicz, Józef Piłat, Jan Lamecki s. 123	nr 2
--	------

ROZNE

Kronika IV—VI 1971 s. 60—62	nr 1
Kronika VII—XI 1971 s. 124—125	nr 2
Kronika XII 1971 — III 1972 s. 188—190	nr 3
Kronika IV—VI 1972 s. 247—252	nr 4
Summary of articles s. 63	nr 1
Summary of articles s. 126—127	nr 2
Summary of articles s. 191	nr 3
Summary of articles s. 253—254	nr 4
Резюме s. 64	nr 1
Резюме s. 127—128	nr 2
Резюме s. 192	nr 3
Резюме s. 255—256	nr 4

polska sztuka ludowa

OŚRODEK NAUKOWO-EDUKACYJNY
"Lepole" WARSZAWA
BIBLIOTEKA



REDAGUJE ZESPÓŁ: Aleksander Jackowski (red. nac.),
Jadwiga Jarnuszkiewiczowa (z-ca red. nac.), Anna Kun-
czyńska-Iracka, Jacek Olędzki, Ksawery Piwocki, Ro-
man Reinfuss (z-ca red. nac.).

Redaktor techniczny — Halina Żelechowska. Układ gra-
ficzny — Jadwiga Jarnuszkiewiczowa. Tłumaczenia —
Magdalena Mierowska (ang.) i Natalia Stasińska (ros.).

Redakcja: Instytut Sztuki Polskiej Akademii Nauk, War-
szawa, ul. Długa 28, tel. 31 32 71, wewn. 48.